



PERFORMANCE ÉPROUVÉE **ALLUR MODERNE**



SÉRIE CRUTGH
Sans réservoir à condensation



Ces produits sont conformes à nos normes internes strictes en matière de développement durable¹

Ruud-canada.ca/tankless

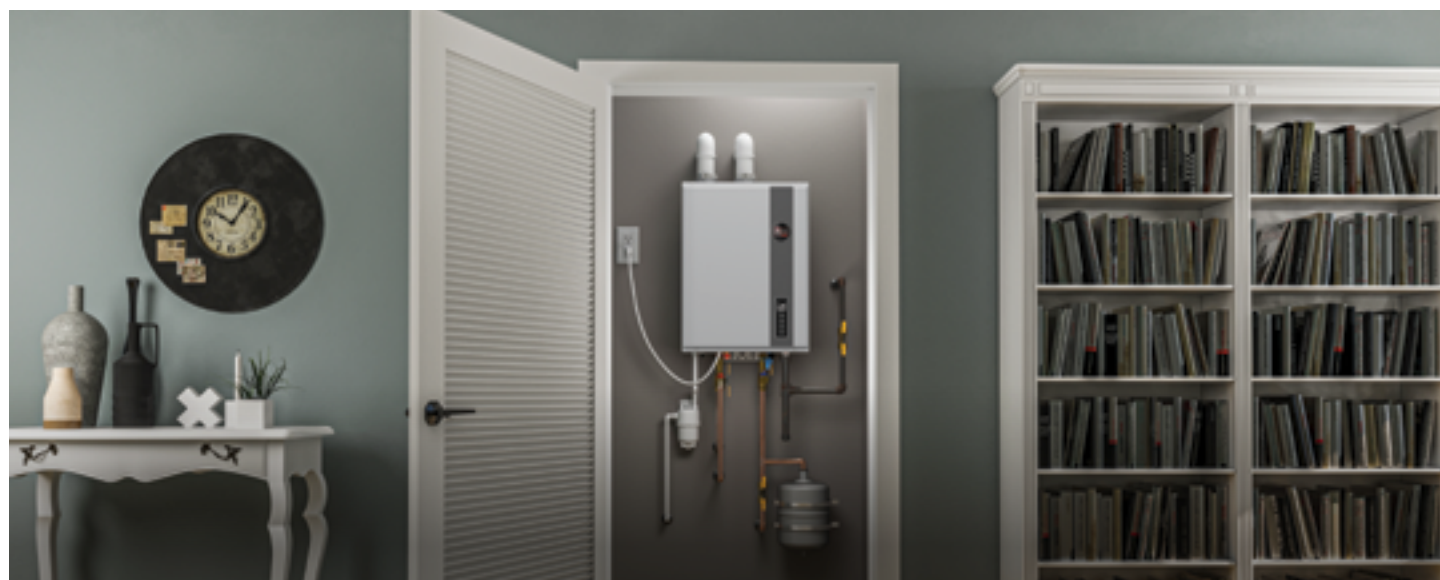
PERFORMANCE ÉPROUVÉE.

NOUVELLE ALLURE MODERNE



LE SURPLUS DE PERFORMANCE QUE VOUS RECHERCHEZ

Offrant le rendement légendaire tant vanté par les installateurs et les utilisateurs résidentiels, les chauffe-eau sans réservoir à condensation et à très haute efficacité de la série CRUTGH de Ruud se distinguent par leurs fonctionnalités à la fine pointe. Plus compacts et plus légers, les plombiers apprécient la possibilité d'installation à une seule personne alors que les propriétaires apprécient le haut rendement énergétique, les factures énergétiques réduites, ainsi que leur capacité à produire un débit d'eau chaude ininterrompu et en continu.



EFFICACITÉ APPRÉCIÉE PAR LA PLANÈTE, INSTALLATION FLEXIBLE

Rendement haute performance

- Jusqu'à 1,5X l'efficacité d'un chauffe-eau à réservoir à tirage naturel de 50 USG2 – échangeur à condensation de 0,93 UEF.
- Jusqu'à 2,5X la durée de vie d'un chauffe-eau à réservoir à tirage naturel de 50 USG2 – avec la garantie de 15 ans la plus complète de l'industrie.³

MISE À NIVEAU FACILE

- Meilleur dégagement latéral et avant (1/2 po) aux matières combustibles⁵ – S'installe sans complication dans un placard à porte fermée.
- Panneau avant Easy-Hang qui glisse vers le bas pour permettre l'entretien et se remet facilement en place.
- Entretien facile – Le démontage entier de l'appareil nécessite un seul tournevis cruciforme!

SOLUTION INTELLIGENTE

Interface Wi-Fi EcoNetMD intégrée: permet aux utilisateurs de contrôler leur chauffe-eau sans réservoir Ruud CRUTGH avec leur téléphone.⁶

- Envoi des notifications, des rappels d'entretien et les alertes de détection de fuites LeakGuardMC.
- Réglage de la température, sélection du mode de fonctionnement et consultation des rapports sur la consommation d'énergie et d'eau.

SOLUTION DURABLE

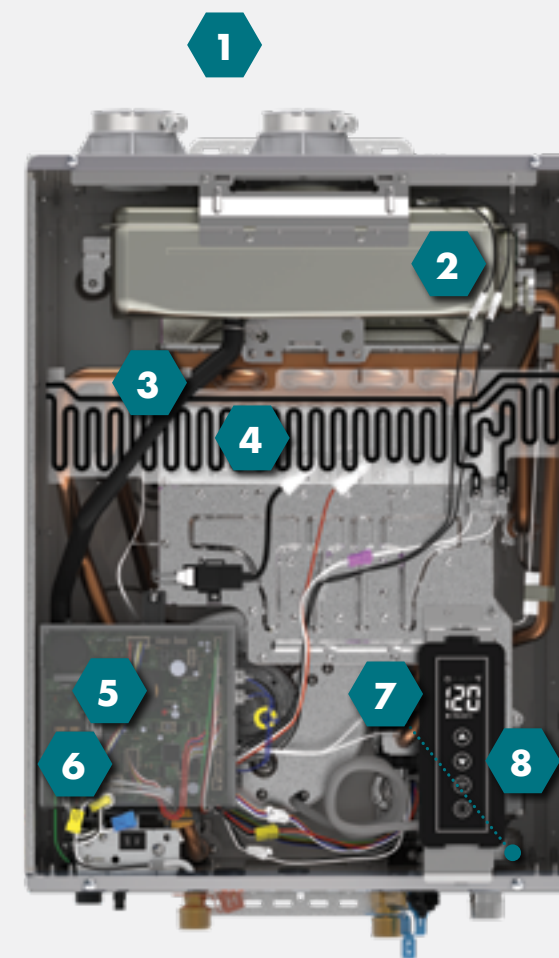
• Réduction de l'empreinte carbone et de la consommation d'énergie – Les modèles de la série CRUTGH consomment jusqu'à 34% moins d'énergie qu'un chauffe-eau à réservoir à tirage naturel de 50 USG, pour un impact environnemental réduit.⁴



RUUD SÉRIE CRUTGH

CHAUFFE-EAU SANS RÉSERVOIR
À CONDENSATION ET À SUPER
HAUTE EFFICACITÉ

Puissance variable la plus précise de la catégorie – Régulation précise de la température, même lors d'une faible demande



- 1 Raccords de ventilation 2" à collier de serrage**
- 2 Échangeur de chaleur secondaire en acier inox**
- 3 Échangeur de chaleur primaire en cuivre**
- 4 Exclusif détecteur interne anti-surchauffe**
Protection essentielle
- 5 Mode Hot Start exclusif**
Reste chaud entre courtes utilisations successives
- 6 Fonctions axées sur l'économie d'eau**
Réduisez la facture d'eau
- 7 Robinet d'arrêt automatique LeakGuardMC⁷**
Détection des fuites et prévention des dégâts d'eau
- 8 Interface Wi-Fi intégrée**
Utilisation conviviale

AIDEZ VOS CLIENTS À ÉCONOMISER DÈS AUJOURD'HUI

L'Plus de détails: Ruud-canada.ca/tankless
ou parlez à votre distributeur local.



Spécifications du chauffe-eau sans réservoir Ruud, série CRUTGH

N° de modèle		CRUTGH-68DVLN-3	CRUTGH-84DVLN-3	CRUTGH-90DVLN-3	CRUTGH-95DVLN-3
N° de modèle avec option LeakGuardMC					CRUTGH-95DVLN-3 (Wi-Fi Model)
Puissance d'entrée	MAX	120,000 BTU/h	157,000 BTU/h	180,000 BTU/h	199,900 BTU/h
	MIN	11,000 BTU/h	11,000 BTU/h	11,000 BTU/h	11,000 BTU/h
Cote énergétique uniforme (UEF)		0.90		0.93	
GPM: gallons par minute	MAX. (ΔT 35°F)	6.6	8.4	9.0	9.5
	ΔT 45°F	5.1	6.7	7.7	8.5
	ΔT 67°F	3.4	4.6	5.2	5.7
Nombre de salles de bain		2.5	3	3-4	4
Plage de température		100-140°F			
Hauteur		23.7"			
Largeur		17.7"			
Profondeur		9.8"			
Poids / lb (kg)		52.9			
Réglage de temp. par défaut		120°F			
Matériau échangeur de chaleur		Primaire: cuivre - Secondaire: acier inox.			
Débit min. d'activation		0.4 GPM			
Débit min. continu		0.26 GPM			
Altitude maximale		7,800 ft.			
Ultra faible NOx		Conforme à la norme SCAQMD, paragraphe 1146.2 (14 ng de NOx par J)			
Garantie		Échangeur de chaleur: 15 ans Pièces: 5 ans pièces Main-d'œuvre: 1 an			

Tous les modèles sont offerts au gaz naturel et au propane. Pour obtenir un modèle au propane, substituez un P au N dans le numéro de modèle.



NOUS JOINDRE

Service à la clientèle, garantie et pièces
1.800.621.5622

Service technique
1800.HEATER3
(1800.432.8373)

Service technique
800.255.2388

Soutien technique plombiers
866.339.2388

1 Les modèles Sustainability sont uniquement offerts en version Wi-Fi. 2 Comparatif d'un modèle Ruud CRUTGH et d'un modèle résidentiel au gaz standard à réservoir de 50 USG alimenté au même carburant. 3 Comparatif d'un modèle Ruud CRUTGH et des modèles semblables de nos principaux concurrents. 4 Comparatif d'un modèle Ruud CRUTGH ayant un UEF de 0,93 et d'un modèle résidentiel au gaz standard à réservoir de 50 USG alimenté au même carburant (puissance max. de 75 000 BTU/h) ayant un UEF de 0,61. 5 Comparatif d'un modèle Ruud CRUTGH et des modèles semblables de nos principaux concurrents. 6 S'applique uniquement au modèle à interface Wi-Fi; connexion Wi-Fi à large bande et application EcoNet® requises; la transmission des notifications dépend de facteurs externes indépendants de la volonté de Ruud. 7 Uniquement offert pour les modèles intérieurs à interface Wi-Fi. Lors de la conversion d'un modèle Wi-Fi intérieur avec l'option LeakGuard pour une installation à l'extérieur, utilisez le câble et le support de montage intérieur inclus dans le kit de conversion. Le câble désactive l'option LeakGuard dans le cas d'une installation extérieure pour éviter les fausses alarmes et les arrêts intempestifs en raison d'une détection erronée du gel. Consultez les instructions du kit de conversion pour l'extérieur pour plus de détails à ce sujet. 8 Comparatif d'un modèle Ruud CRUTGH équipé de la fonction Hot Start ProgrammingMC et des modèles semblables de nos principaux concurrents. Conformément à sa politique d'amélioration continue, Ruud se réserve le droit de modifier ses produits sans préavis.

Conformément à sa politique d'amélioration continue, Ruud se réserve le droit de modifier ses produits sans préavis.

Printed in the USA • 07/23 • QG • Form No. TKR-CRUTG/CRUTGH-3-CAN-BR

© 2023 Rheem Manufacturing Company. Ruud trademarks owned by Rheem Manufacturing Company.